

必ずお守りください

△マークは安全上のご注意です。

※ご使用前にこの「必ずお守りください」「ご注意事項」をよくお読みのうえ、正しくお使いください。  
※ここに示した注意事項は、いずれも、安全に関する重要な内容を記載していますので、必ず守ってください。

△水道水の水質基準に適合した水で  
ご使用ください。

△60℃以下でお使いください。

・高温の湯を通水したり、高温の湯に浸すと故障や変形、  
変色の原因となります。

△はじめてお使いの時や2日以上  
使用しなかった場合、浄水カート  
リッジ交換直後は1分間流してか  
らお使いください。

・脱塩素効果が発揮されるには、浄水カートリッジ内に水  
が充分浸透することが必要です。  
・出口を清潔にするためです。

△使用中、肌にかゆみ等刺激を感じ  
た場合は使用を中止してください。

△半日以上たった浴槽の水はよく  
洗い流し、新しい湯に交換して  
ください。

・残り湯は洗濯にご利用できます。

△1週間以上使用しない時は浄水  
カートリッジを抜き、よく乾燥さ  
せてください。

△使いはじめの時は必ず温度を  
確かめてください。

・いきなり高温のお湯が出たり、冷たい水が出たりす  
ることがあります。

△酸性、アルカリ性の洗剤、シンナー  
は、本体や浄水カートリッジにかけ  
ないでください。

・変形・変色・故障・破損・性能の劣化の原因となります。  
・中性の洗剤の場合も、本体にかかったときは充分洗  
い流してください。割れ等の原因となります。

△瞬間湯沸器にはつけないで  
ください。

・浴室専用の設計です。台所用の瞬間湯沸器等には  
接続しないでください。

△飲用としては使用しないで  
ください。

・浴室専用の設計です。  
・雑菌、赤サビは除去できません。

△養魚用には使用しないでください。

・カルキ除去が不十分なときや、水温が適切でない場  
合は魚が死ぬ恐れがあります。

△水量が著しく減ってきた時はすぐ  
使用を中止し、浄水カートリッジを  
交換してください。

△水圧の高い所でのご使用は、  
蛇口を絞ってお使いください。

・本体を破損したり、脱塩素効果が十分に発揮されな  
いことがあります。

△火気に近づけないでください。

・熱により本体が変形し、故障の原因となります。

△凍結させないでください。

・本体の破損・変形・性能の劣化の原因となります。

△赤水が出ている時は  
使用しないでください。

・水道工事等で赤水が出ている時は取りはずして、赤水を  
本体に通さないようにしてください。寿命が短くなります。

△本体や浄水カートリッジを分解し  
たり、中身を取り出したりしないで  
ください。

ご注意

- 浴室専用です、台所には取り付けないでください。
- 水圧の低いところや給湯器の最低作動水圧の高い  
場合(バランス型風呂釜等)、あるいは、貯湯式給湯  
器をお使いで水栓に逆止弁が付いていない場合は、  
湯温が安定せず使えないことがあります。
- サーモスタット付き水栓の場合、湯温が設定温度と  
若干異なることがあります。
- カビ臭はとれません。  
本製品は水道水中の脱塩素を目的に設計してありますのでカビ臭は取れません。
- 浄水カートリッジに白い粉が付着している場合があり  
ますが、品質上問題はありませぬ。  
万一粉が目に入った場合はきれいな水で洗い流してください。
- パッキンは消耗品です。  
傷んできたら早めに交換してください。水もれの原因となります。
- 本製品は日本国内仕様です。日本国外で使用された  
場合、弊社は責任を負いかねます。  
(This product is designed for use in Japan only. The warranty is void outside Japan.)

お手入れ方法

●お手入れは水洗いで  
いつも清潔に……

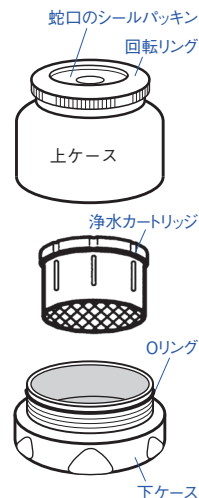
クレンザーを使うとキズの原因となります。うすめた  
台所用中性洗剤をスポンジ等につけてふき、洗剤  
をよく洗い流してください。洗い流しが不十分な場合、  
割れ等の原因となります。

△酸性・アルカリ性の洗剤・風呂用の中性洗剤・シン  
ナーは、本体の変形・変色・故障・破損・性能の劣化  
の原因となりますので、使用しないでください。

※部品および商品に関するお問い合わせは、  
クリンスイサービスセンターまでご連絡ください。

クリンスイサービスセンター SC係  
**0120-086-866**

受付時間:平日10:00~17:00 / 土・日・祝日休み



SD104-BL

脱塩素バス

# Bath de Pure Pure®

バスでピュアピュア®

## 取扱説明書

ご使用前に必ずお読みください。

このたびは、「バスでピュアピュア」を  
お買い求めいただき、  
まことにありがとうございました。  
ご使用前にこの説明書をお読みいただき、  
保証書とともに大切に保管してください。

総販売元/三菱ケミカル・クリンスイ株式会社

この商品には保証書(裏面記載)が付いておりま  
すので必ず、「販売店名、購入日」等の記入をお確  
かめになり保証書内容をよくお読みの後、大切に  
保管してください。

保証期間	
お買上げ日より	<b>1年</b> (浄水カートリッジを除く)

お買上げ			
年月日	年	月	日
品名	バスでピュアピュア		

お客様	
□□□□-□□□□	
ご住所	
フリガナ	
お名前	
お電話	

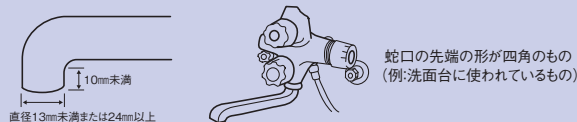
様

お買上げ店	
住所・店名・電話	

三菱ケミカル・クリンスイ株式会社  
[www.cleansui.com](http://www.cleansui.com)

## ●取り付けられない水栓の例

▲水栓から給水できない浴槽(自動給湯式等)には取り付けできません。



※これらの水栓でも、別売オプションや自在パイプ交換で、取り付けられる場合があります。 クリンスイサービスセンターにご相談ください。

## 取り付けかた

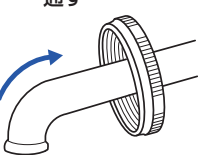
### 先のふくらんだ丸型蛇口



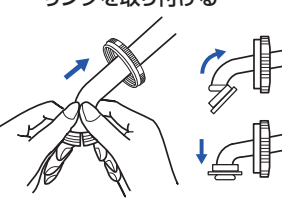
#### 1 パイプの直径を測る



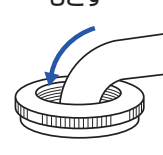
#### 2 回転リングを通す



#### 3 直径に合った固定用リングを取り付ける



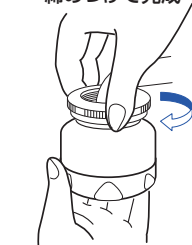
#### 4 回転リングをもどす



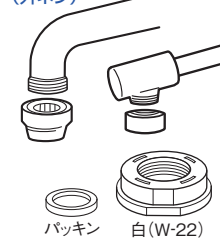
#### 5 本体をセットする



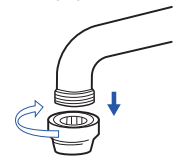
回転リングをしっかりと締めつけて完成



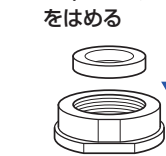
### 泡沫水栓(外ネジ)



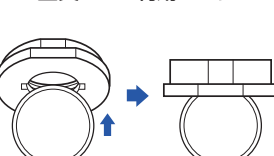
#### 1 泡沫金具をはずす



#### 2 泡沫用リング(外ネジ)の中にゴムパッキンをはめる



#### 3 硬貨などを締め付け金具として利用します



#### 4 回転リングを上にして、蛇口に泡沫用リング(外ネジ)を締め付ける



▲注意 水栓の先端にプラスチックの断熱キャップが付いている場合、製品によっては破損することがあります。ご不明な点はクリンスイサービスセンターSC係にお問い合わせください。

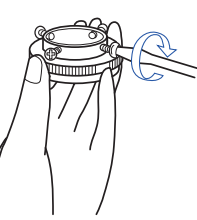
### その他の水栓(先がストレートなど)



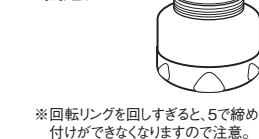
#### 1 回転リングにビス止め用リングを入れる



#### 2 ネジ4本を仮止めにする

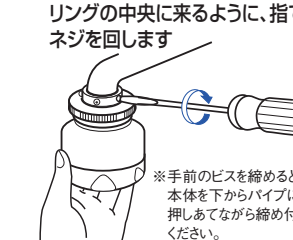


#### 3 平パッキンを挿入して、本体に回転リングを1回転ぐらいい回して軽く固定する



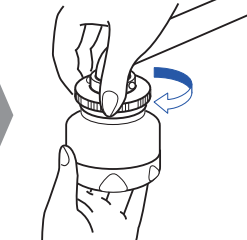
※回転リングを回しすぎると、5で締め付けができなくなりますので注意。

#### 4 あらかじめ、2本のネジをパイプの向う側にして、パイプがビス止め用リングの中央に来るように、指でネジを回します



※手前のビスを締めるときは、本体を下からパイプに強く押しあてながら締め付けてください。

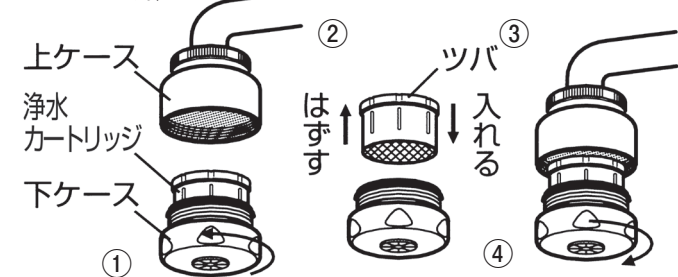
#### 5 回転リングをしっかりと締めつけて完成



## 浄水カートリッジの交換方法

### ■浄水カートリッジ交換順序

- ①下ケースを矢印の方向に回してはずします。  
※固くて回らないときは、輪ゴムを上ケースと、下ケースにはめて回してください。
- ②浄水カートリッジを下ケースから取りはずします。
- ③新しい浄水カートリッジを下ケースに入れます。  
※入れる方向に注意(ツバのついている方が上になります。)
- ④下ケースを締め付けます。  
※通水して水が漏れる場合は、もう一度最初からやり直してください。  
※破損しますので締め付けすぎにご注意ください。
- ⑤浄水カートリッジ交換直後は、1分間通水してからご使用ください。



### ■交換の目安

- 浄水カートリッジは約8,000L\*使用できます。(浴槽の大きさ、使用量によって異なりますが、約1~2ヶ月です。)
- ・使用水量・水質・水圧・水温・使用地域・残留塩素濃度などの条件によって寿命が変化することがあります。
- ・水温が低い場合、遊離残留塩素低減能力が低下する場合があります。
- 以下のケースのいずれかに当てはまる場合も浄水カートリッジを交換してください。
- ・カルキ臭がしてきた時。
- ・浄水カートリッジ内部が著しく汚れた時。
- ・水量が著しく減った時。
- ・長期間(夏期1ヶ月、冬期2ヶ月)使用しなかった時。

\*原水の残留塩素濃度0.5ppm、水温40℃、10L/分で通水、処理後の水の残留塩素濃度が0.15ppmに到達する積算流量。

### ■仕様

形式名称	バスでピュアピュア
品番	SD104-BL
使用する材	亜硫酸カルシウム・不織布
本体素材	ASA樹脂
カートリッジケース素材	ポリプロピレン
本体寸法	最大径59mm×高さ57mm
総質量(満水時)	100g(138g)
残留塩素処理能力	8,000L*

### ■保証書について

このバスでピュアピュアには保証書が付いておりますので、必ず「販売店名、購入日」等の記入をお確かめになり、保証書内容をよくお読みの後、大切に保管してください。保証期間はご購入の日より1年です。

### ■修理を依頼されるとき

- 1.保証期間中は保証期間中に修理をお受けになる場合には恐れ入りますが、ご購入のの販売店まで保証書を添えて商品をご持参ください。
- 2.保証期間を過ぎているときにはご購入のの販売店にまずご相談ください。修理により商品の機能が維持できる場合には、ご希望により有料で修理させていただきます。
- 3.部品(浄水カートリッジを含む)の最低保有期間 このバスでピュアピュアの部品は本体製造打切り後、最低5年間保有しております。

## 保証書

(本書は再発行致しませんので大切に保管してください。)

### ＜保証規定＞

- 1.保証期間内に取扱説明書の注意書に従った正常な使用状態で故障した場合には、商品と本書をご持参ご提示のうえ、お買上げの販売店に修理をご依頼ください。本書記載内容にもとづき無料修理致します。
- 2.保証期間内でも次の場合には有料修理となります。

- イ.消耗品である浄水カートリッジの交換
- ロ.使用上の誤り及び不当な修理や改造による故障及び損傷
- ハ.お買上げ後の落下等による故障及び損傷
- ニ.火災、地震、水害、落雷その他天災地変、公害による故障及び損傷
- ホ.本書の提示がない場合
- ヘ.本書にお買上げ年月日、お客様名、販売店名の

- 記入のない場合或いは字句を書き替えられた場合
- 3.本書は、日本国内においてのみ有効です。
- 4.お客様のご事情により出張修理を依頼された場合は出張に要する実費を申し受けます。

※本書の内容ならびにご不明の点は、お買上げの販売店にご相談ください。